

# InterVideo Home Theater

## Snel op weg-gids

### Welkom bij InterVideo Home Theater!

InterVideo Home Theater is een complete oplossing voor digitaal entertainment om tv te kijken en op te nemen, foto's te bekijken en muziek, videoclips en DVD's of VCD's af te spelen. Het heeft een gemakkelijk te gebruiken interface die duidelijk kan worden bekeken op de tv in de woonkamer of op de pc. En met de afstandsbediening kunt u Home Theater vanuit uw luie stoel bedienen. De afstandsbediening en de tv-functies worden niet bij alle modellen geleverd.



# Installatie-instructies

## De tv-tuner en FM-radio aansluiten

(tv-tuner en/of FM-tuner zijn niet op alle modellen beschikbaar)

De benodigde stekkers en kabels voor de tv-tuner kunnen verschillen. Mogelijk moet u de juiste adapter, splitter, A/B-schakelaar of combinator aanschaffen om de installatie van uw tv-tunerkaart of extern USB-apparaat te kunnen voltooien.

1. Ontkoppel de tv-signaalkabel van uw televisie of videorecorder.
2. Sluit deze kabel aan op de aansluiting van tv-tunerkaart/antenne op de achterkant van uw pc of extern USB-apparaat.

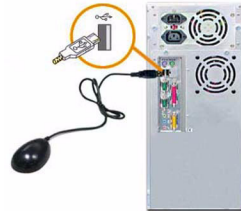
**Opmerking:** *InterVideo Home Theater zoekt automatisch of er een tv-tunerkaart op de computer is geïnstalleerd. Als dat niet het geval is, worden de tv- en radiofuncties uitgeschakeld. Meer informatie over het aansluiten van de tv-tunerkaart vindt u in de instructies bij de tv-tuner.*

## InterVideo afstandsbediening

(De afstandsbediening is optioneel bij geselecteerde modellen)

1. Open de achterklep van de afstandsbediening en plaats twee AAA-batterijen.
2. Sluit de ontvanger van de afstandsbediening aan op een vrije USB-poort in uw computer.

De afstandsbediening is gereed voor gebruik.



**Opmerking:** *zorg er bij het gebruiken van de afstandsbediening voor dat er niets tussen de afstandsbediening en de ontvangsteenheid zit.*

## **Introductie**

### **Home Theater starten**

- Dubbelklik op de snelkoppeling op het bureaublad.
- Selecteer in het menu Start van Windows Programma's > InterVideo Home Theater > InterVideo Home Theater.
- Druk op Home Theater op de afstandsbediening.



### **De toepassingen starten**

- Selecteer op de thuispagina de gewenste toepassing met de muis of met de pijltoetsen op het toetsenbord.
- Druk op de afstandsbediening op de knop die bij de gewenste toepassing hoort: DVD/VCD, TV, Foto's, Video's, Muziek, Radio.

### **Help-informatie weergeven**

Klik op de knop Help in een weergavevenster als u Help-informatie wilt weergeven.



## Instelling

Wanneer u Home Theater voor het eerst start, wordt de wizard Setup uitgevoerd. Volg de stappen om uw voorkeuren en standaardlocaties in te stellen voor tv, foto's, muziek en video.

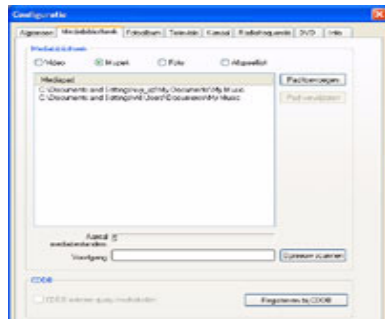
1. Voor standaardinstellingen opent u de wizard Setup als volgt:

- Start Home Theater op de thuispagina
- Verplaats de cursor (met de muispad op de afstandsbediening of de pijltoetsen) om de knop **Instellen** te selecteren
- Volg de stappen van de wizard Setup om uw voorkeuren voor Home Theater in te stellen



2. Geavanceerde instellingen kunt u als volgt opgeven:

- Op de taakbalk van Windows
  - Klik op het menu **Start**.
  - Wijs **Programma's** aan.
  - Wijs **InterVideo Home Theater** aan.
  - Klik op **Home Theater Config.**
- Het dialoogvenster Configuratie bevat de volgende tabs
  - Algemeen
  - Mediabibliotheek
  - Foto's
  - TV
  - Kanaal
  - TxtEpg
  - DVD
  - Informatie



**Opmerking:** als u het pad wilt instellen voor foto's, muziek en videobestanden, gebruikt u het tabblad Mediabibliotheek in het dialoogvenster Configuratie om een ander pad dan het standaardpad in te stellen:

C:\Documenten en instellingen\Gebruikersnaam\Mijn documenten\.....of  
C:\Documenten en instellingen\Alle gebruikers\Documenten\.....

# InterVideo Home Theater gebruiken

## DVD/VCD

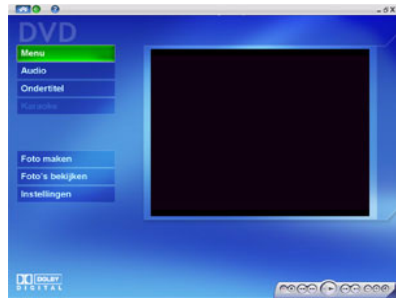
(Voor de DVD/VCD-functie is een DVD- of cd-station nodig)

### Afspelen

- Plaats een DVD of VCD in het DVD- of cd-station.
- Klik op **Afspelen** of druk op de spatiebalk.

### Karaoke

- Plaats een karaoke-VCD, -SVCD of -DVD.
- Sluit een microfoon aan.
- Klik op **Karaoke** om Links, Rechts of Zang links en rechts te selecteren



***Opmerking:** de knop Karaoke wordt automatisch in het DVD-menu ingeschakeld als u een karaoke-schijf plaatst*

## TV

(De tv-functionaliteit vereist een tv-tuner en –signaal. Tv is niet in alle versies beschikbaar)

### Kanaalindeling instellen

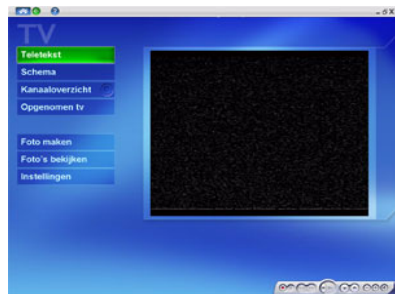
- Selecteer de knop **Instellingen**.
- Selecteer **Automatisch scannen** om beschikbare kanalen te zoeken.
- Selecteer de invoerbronnen: antenne en kabel voor een tv-bron of S-Video en samengestelde video om een camcorder of videorecorder en dergelijke aan te sluiten.

### Tv kijken

- Om gemakkelijk het programma te vinden dat u zoekt, selecteert u de knop **Kanaaloverzicht** om 16 kanalen in miniatuur weer te geven.
- Ga naar een ander kanaal met de afstandsbediening of het toetsenbord (Page Up/Down).

### Een schema instellen voor het opnemen van een televisieprogramma

- Selecteer **Schema**.
- Voer de naam in van het programma, het kanaal, de tijd, de datum en de opnamekwaliteit om de opname in te stellen.



**Teletekst** (de knop Teletekst wordt automatisch ingeschakeld in het tv-menu als u in een regio bent waar deze functie wordt ondersteund)

- Selecteer op de hoofdpagina van de tv **Teletekst** (de knop Teletekst wordt automatisch in het TV-menu ingeschakeld als teletekst wordt ondersteund in het land waar u bent).
- Teletekst geeft kanaal- en programma-informatie.

**Elektronische programmagids**(niet in alle landen beschikbaar)

- Selecteer **Gids** op de tv-hoofdpagina.
- EPG geeft kanaaloverzichten en programma-informatie.

## Foto's

Miniatuurweergaven van de foto's in de geselecteerde map. Als tijdens de installatie geen andere map is opgegeven, worden standaard de foto's in de map Mijn foto's weergegeven. Als u nieuwe bestanden of mappen wilt toevoegen, kunt u dit doen met de optie voor geavanceerde installatieconfiguratie.

### Diavertoning afspelen

- Als u uw foto's wilt ordenen, selecteert u **Sorteren op naam** of **Sorteren op datum**.
- Selecteer de foto's die u wilt zien met de selectieknop op de afstandsbediening.
- Selecteer **Afspelen** om de diavertoning te starten.
- Als tijdens de installatie achtergrondmuziek is geselecteerd, wordt ook muziek afgespeeld. Als u dit nu wilt instellen, selecteert u Instellingen.



### Overige media

- Fotobestanden die op de aangesloten apparaten zijn opgeslagen (CD-ROM, DVD-ROM en USB Flash), worden automatisch door Home Theater gevonden.
- Selecteer **Overige media** om fotobestanden weer te geven die op CD/VCD/DVD en USB Flashkaart zijn opgeslagen.

### Afdrukken

- Als u een foto wilt afdrukken, drukt u op de knop **Afdrukken** op de afstandsbediening of selecteert u Foto's afdrukken op de hoofdpagina Foto's.

## Video's

Miniaturweergaven van de video's in de geselecteerde map. Als tijdens de installatie geen andere map is opgegeven, worden standaard de video's in de map Mijn video's weergegeven. Als u nieuwe bestanden of mappen wilt toevoegen, kunt u dit doen met de optie voor geavanceerde installatieconfiguratie.

### Afspelen

- Voeg het pad naar uw mediabibliotheek toe (videobestanden in de map "Mijn video's" worden weergegeven. Als u bestanden uit andere mappen wilt toevoegen, gebruikt u de configuratie-instellingen die hierboven zijn beschreven).
- De geselecteerde locaties worden doorzocht op videobestanden die op het scherm moeten worden weergegeven.
- Als u uw video's wilt ordenen, selecteert u **Sorteren op naam** of **Sorteren op datum**.
- Selecteer de video's die u wilt zien met de selectieknop op de afstandsbediening. 
- Selecteer **Afspelen** om de videoclip te starten.



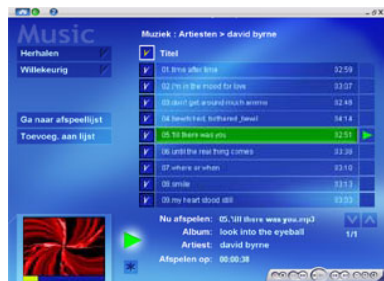
## Muziek

### Mediabibliotheek

- U kunt van uw muziekbestandenbibliotheek unieke afspeellijsten maken om af te spelen. U kunt meerdere afspeellijsten maken en opslaan met uw eigen compilaties.
- Sorteer de lijsten op **Albums**, **Artiesten** of **Genres**.

### Een tijdelijke afspeellijst maken

- Selecteer de nummers in de lijst met nummers die u wilt beluisteren met de **pijltoetsen** en de **selectieknop** op de afstandsbediening of met de linkermuisknop.
- Klik op Afspelen of druk op de knop **Afspelen** om de muziek te starten.
- Als u alle nummers in de lijst wilt selecteren, gaat u met de pijltoetsen naar het vak **Titel** en drukt u op OK op de afstandsbediening.



## Afspeellijsten instellen

- Selecteer de nummers in de lijst met nummers die u aan de afspeellijst wilt toevoegen met de **pijltoetsen** en de **selectiekноп** op de afstandsbediening of met de linkermuisknop.
- Selecteer **5 Toevoegen aan afspeellijst** om nummers aan de afspeellijst toe te voegen.
- Selecteer **Ga naar afspeellijst** als u de nieuwe afspeellijst wilt weergeven, afspelen, opslaan of wissen.

## Cd/overige media afspelen

- Als er een audio-cd in het cd-station aanwezig is, wordt automatisch gezocht naar muziekbestanden om weer te geven met andere muziekbestanden uit de mediabibliotheek.
- Als u alleen de muziek op de cd wilt afspelen, selecteert u **Overige media** en vervolgens **Afspelen**.

## Radio

(radio is niet in alle versies beschikbaar)

De eerste keer dat de radiofunctie wordt gestart, wordt automatisch gezocht naar beschikbare radiostations. De beschikbare stations worden in de lijst Mijn station weergegeven.

### Naar radio luisteren

- Selecteer in de lijst Mijn station het radiostation waarnaar u wilt luisteren.

### Favoriet station instellen

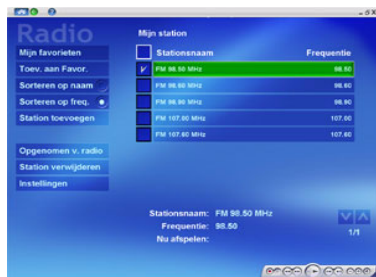
- Vink favoriete stations in de lijst Mijn station aan.
- Druk op **Toevoegen aan Favorieten**.

### Favorieten.

- Druk op **Mijn favorieten** om de lijst met uw favoriete radiostations weer te geven.

### Radio opnemen

- Druk op **Opnemen** op het bedieningspaneel of op de desbetreffende knop op de afstandsbediening.
- Als u de opgenomen radio wilt beluisteren, selecteert u **Opgenomen van radio**.





## Funcies afstandsbediening



	Funcie
	Uitschakelen – toepassing of systeem
	Televisie starten (TV)
	Foto afdrukken
	Huidige toepassing sluiten
	Muziek starten
	Foto's starten
	Videoclips starten
	DVD/VCD of menu's starten
	Muispad of pijltoetsen (zie Wisselknop)
	Stap terug
	OK of Enter
	Naar vorig hoofdstuk
	selecteren / inschakelen / uitschakelen
	Afspelen of op pauze zetten
	Naar volgend hoofdstuk
	Snel terugspoelen
	Stoppen
	Snel vooruitspoelen
	Volume omhoog/omlaag
	Home Theater-thuispagina
	Kanaal omhoog/omlaag
	Geluid uitschakelen
	Opnemen
	Wisselknop: wisselt tussen muispad en pijltoetsen
	Cijfer toetsen 0-9
	Willekeurig afspelen
	Video herhaald afspelen

**Opmerking:** druk op de knop Home Theater om InterVideo Home Theater te starten.