

目录

1. 简介	3
1.1. 最低系统要求	4
1.1.1. Windows.....	4
1.2. 管理员	4
2. 安装 LaCie USB Boost.....	5
2.1. 安装.....	5
3. 选择 Boost 设置.....	6
4. 疑难解答.....	7
5. 联系客户支持	8
5.1. LaCie 技术支持联系信息	8

版权

版权所有 © 2009 LaCie。保留所有权利。未经 LaCie 事先书面许可，不得以任何形式或方式（包括电子、机械、影印、录制或其他手段）复制、传播本出版物的任何部分，或将其存储于检索系统。

商标

Apple、Mac、Mac OS 和 Macintosh 是 Apple Inc. 的注册商标。Microsoft、Windows 2000、Windows XP、Windows Vista 和 Windows 7 是 Microsoft Corporation 的注册商标。本手册提及的其他商标均为其各自所有者的财产。

变更

本文档中的材料仅供参考，如有变更，恕不另行通知。LaCie 已于本文档的准备过程中做出合理的努力来确保文档的准确性，但是 LaCie 不承担由于本文档中的错误或疏漏，或由于使用本文档包含的信息而引起的相关责任。LaCie 保留完全更改或修改产品设计或产品手册的权利，且不承担向任何人通知此类修改和更改的义务。

1. 简介

感谢您选择安装 LaCie USB Boost。The LaCie USB Boost 驱动程序简单易用，可将 USB 2.0 的传输速率提高达 33%！

安装该驱动程序后，您可以选择以正常速度运行，就像使用标准的 USB 驱动程序一样，也可以加速运行，加快 LaCie USB 硬盘的运行速度。

重要说明： LaCie USB Boost 与某些特定的 LaCie 硬盘驱动器兼容。请访问 www.LaCie.com 以查看您的驱动器是否与 LaCie USB Boost 兼容。请在我们的产品列表中搜索您的驱动器，并注意产品页面上是否列有 USB Boost 图标。



USB BOOST

快速链接

单击下列其中一个主题：

- ◆ 安装 LaCie USB Boost
- ◆ 选择 Boost 设置
- ◆ 疑难解答

1.1. 最低系统要求

1.1.1. Windows

- ◆ Windows XP (32 位和 64 位)
- ◆ Windows Vista 和 Windows 7, 仅限 32 位版本
- ◆ 高速 USB 2.0

重要说明: LaCie USB Boost 与 Macintosh 和 Linux 操作系统不兼容, 也与 64 位版本的 Windows Vista 和 Windows 7 不兼容。

1.2. 管理员

为了安装 USB Boost 驱动程序, 您必须拥有计算机的管理权限。

2. 安装 LaCie USB Boost

2.1. 安装

1. 在您新购买的硬盘驱动器的 LaCie Utilities 文件夹中找到 USB Boost 图标。您也可以从 LaCie 网站下载该驱动程序：<http://www.LaCie.com/support/drivers/driver.htm?id=10139>
2. 双击 USB Boost Setup.exe 并按提示内容操作。
3. 请注意欢迎使用 LaCie USB Boost 安装向导这一窗口。您必须接受驱动程序安装条件，才能进入下一步操作。单击“Install（安装）”。（图 01）
4. 过一会儿，安装向导将结束，提示您选择“Done（完成）”。（图 02）
5. 最后一步，安装程序将设置硬件的参数。（图 03）

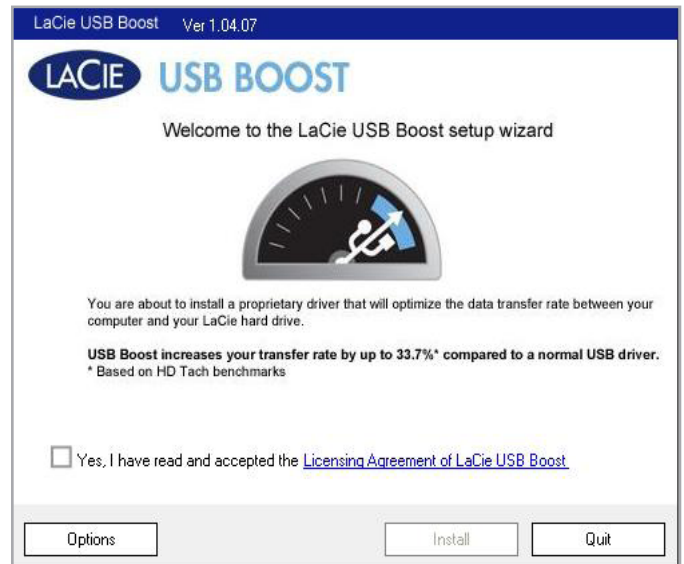


图 01

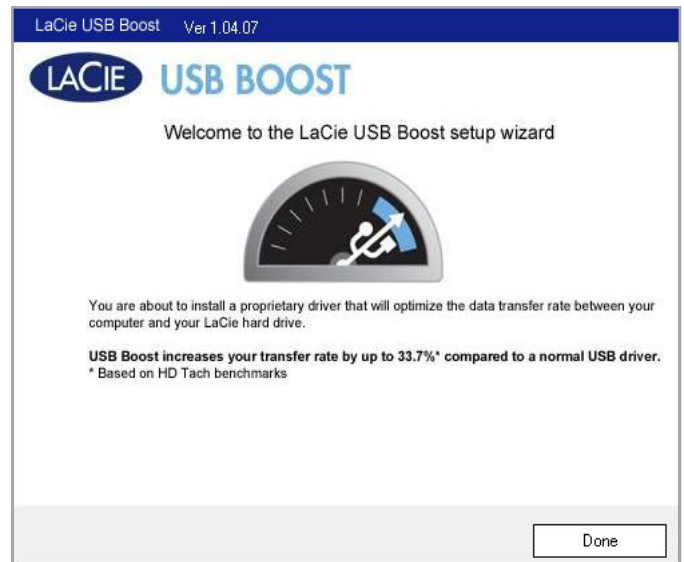


图 02



图 03

3. 选择 Boost 设置

一旦安装 LaCie USB Boost 之后，您就可以选择其运行方式。

1. 请注意任务栏中的 USB Boost 图标。（图 04）
2. 右键单击 USB Boost 图标查看其选项。默认设置为“Normal（正常）”，它表示驱动程序不会执行任何操作来提高所选 LaCie 硬盘驱动器的速度。（图 05）
3. 选择“Turbo（加速）”则可以利用 LaCie USB Boost 提供的 USB 2.0 加速功能。

重要说明： LaCie 建议您在运行 LaCie USB Boost 不支持的驱动器时选择“Normal（正常）”。

重要信息： 屏幕截图可能会与您计算机上的界面略有不同，具体取决于操作系统和个人设置。

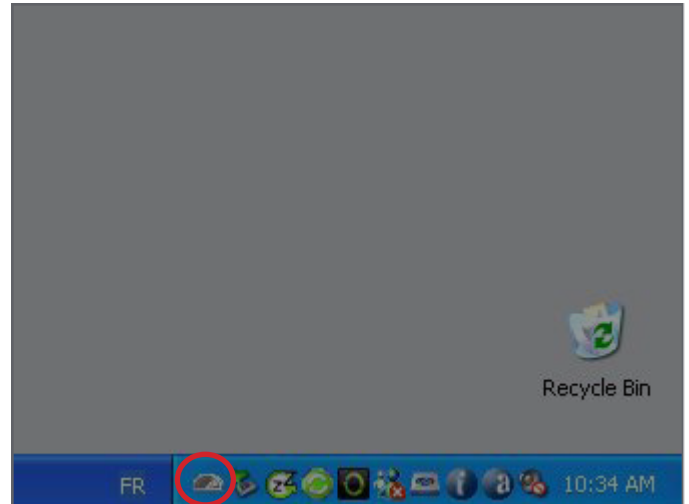


图 04

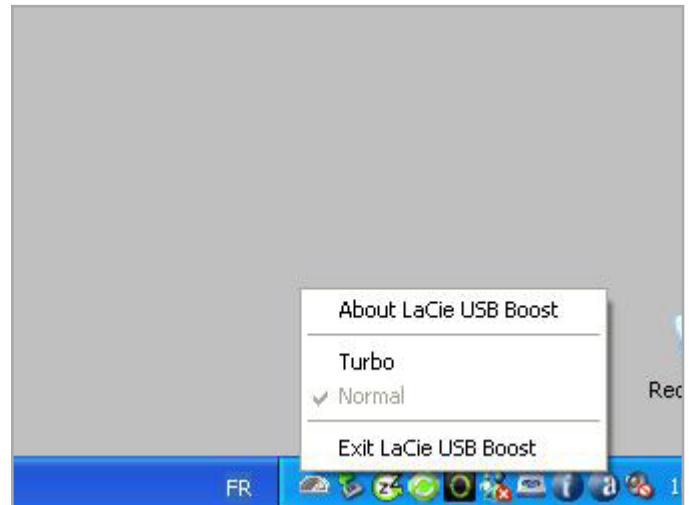


图 05

4. 疑难解答

如果您在使用该软件时遇到问题，请查看下表。

如果您需要进一步的帮助，请联系 LaCie 经销商或 LaCie 技术支持（请参见“5. 联系客户支持”一节获取详细信息）。

手册更新

LaCie 尽力为您提供市场上最新、最详尽的《用户手册》。通过友好且简单易用的方式，帮助您快速安装并使用新设备的众多功能，这是我们一贯的宗旨。

如果您的用户手册未能反映出您所购买产品的配置，请查阅我们的网站以获取最新版本的用户手册。

www.lacie.com

问题	疑问	解答
USB Boost Setup.exe 无法在我的计算机上运行或是显示错误消息。	计算机的配置是否符合使用此应用程序时的最低系统要求？	请参见“1.1. 最低系统要求”一节了解详细信息。
我的 LaCie USB 硬盘驱动器看起来并没有加快 USB 传输速率。	连接到计算机的驱动器是否受 LaCie USB Boost 支持？	LaCie USB Boost 与某些特定的 LaCie 硬盘驱动器兼容。请访问 www.LaCie.com 以查看您的驱动器是否与 LaCie USB Boost 兼容。请在我们的产品列表中搜索您的驱动器，并注意产品页面上是否列有 USB Boost 图标。
	是否选择了“Turbo（加速）”？	请参见“3. 选择 Boost 设置”一节。
	您使用的是 USB 2.0 接口吗？	LaCie USB Boost 适用于连接至 USB 2.0 接口的特定 USB 硬盘驱动器。
我的 USB 2.0 硬盘驱动器的传输速率稍有提高，但没有达到 33%。	您的 LaCie 硬盘驱动器是否受 LaCie USB Boost 支持？	LaCie 不担保 LaCie USB Boost 能提高非 LaCie 硬盘驱动器的 USB 传输速率。LaCie 建议您在非 LaCie 驱动器时选择“Normal（正常）”。
	您是否对速度差异进行了评测？	某些基准测试显示 USB 2.0 传输速率提高了 33%，但是 LaCie 不能确保每位用户都获得相同的改进效果。

5. 联系客服支持

5.1. LaCie 技术支持联系信息

LaCie 亚洲 通过此链接联系我们: http://www.LaCie.com/asia/contact/	LaCie 澳大利亚 通过此链接联系我们: http://www.LaCie.com/au/contact/
LaCie 比利时 通过此链接联系我们: http://www.LaCie.com/be/contact/ (法语)	LaCie 加拿大 通过此链接联系我们: http://www.LaCie.com/caen/contact/ (英语)
LaCie 丹麦 通过此链接联系我们: http://www.LaCie.com/dk/contact	LaCie 芬兰 通过此链接联系我们: http://www.LaCie.com/fi/contact/
LaCie 法国 通过此链接联系我们: http://www.LaCie.com/fr/contact/	LaCie 德国 通过此链接联系我们: http://www.LaCie.com/de/contact/
LaCie 意大利 通过此链接联系我们: http://www.LaCie.com/it/contact/	日本 - ELECOM CO. LTD 通过此链接联系我们: http://www.LaCie.com/jp/contact/
LaCie 荷兰 通过此链接联系我们: http://www.LaCie.com/nl/contact/	LaCie 挪威 通过此链接联系我们: http://www.LaCie.com/no/contact/
LaCie 西班牙 通过此链接联系我们: http://www.LaCie.com/es/contact/	LaCie 瑞典 通过此链接联系我们: http://www.LaCie.com/se/contact
LaCie 瑞士 通过此链接联系我们: http://www.LaCie.com/chfr/contact/ (法语)	LaCie 英国 通过此链接联系我们: http://www.LaCie.com/uk/contact/
LaCie 爱尔兰 通过此链接联系我们: http://www.LaCie.com/ie/contact/	LaCie 美国 通过此链接联系我们: http://www.LaCie.com/contact/
LaCie 国际 通过此链接联系我们: http://www.LaCie.com/intl/contact/	